

確認テスト#02 (1) 生物の成長とふえかた②

3年 組 番 氏名 \_\_\_\_\_ 点

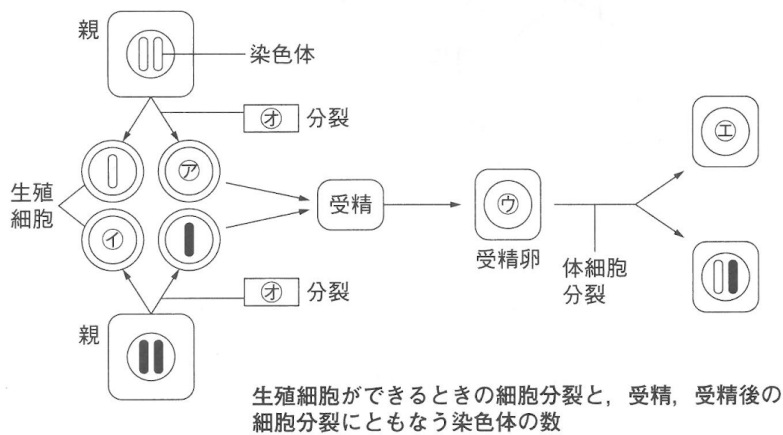
**1** 次の問いに答えなさい。

- (1) 両親を必要とせず、親の体の一部分が分かれて子ができるようななかまのふやし方を何というか。
- (2) ジャガイモのいも(地下の茎)から芽が出て新しい個体をつくる無性生殖を何というか。
- (3) 動物の雄がつくる生殖細胞を何というか。
- (4) 卵の核と精子の核が合体することを何というか。
- (5) 受精卵から成体になるまでの過程を何というか。
- (6) 動物で、受精卵が分裂してから、自分で食物をとりはじめる前までを何というか。
- (7) 胚珠の中にある生殖細胞を何というか。
- (8) 花粉の中にある生殖細胞を何というか。
- (9) 受粉後に、花粉から胚珠にのびる管を何というか。
- (10) 生殖細胞がつくられるときの細胞分裂を何というか。

**1** (5点×10=50点)

(1)	
(2)	
(3)	
(4)	
(5)	
(6)	
(7)	
(8)	
(9)	
(10)	

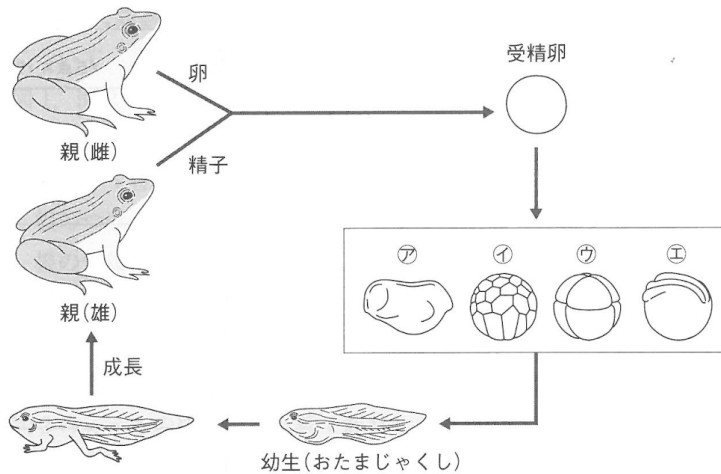
**2** 次の図の㉗～㉕にあてはまる染色体のモデル、㉖にあてはまる語句を答えなさい。



**2** (4点×5=20点)

㉗	
㉘	
㉙	
㉚	
㉛	

**3** 下の図は、カエルの生殖、発生、成長の様子を表したものである。これについて、あとの問いに答えなさい。

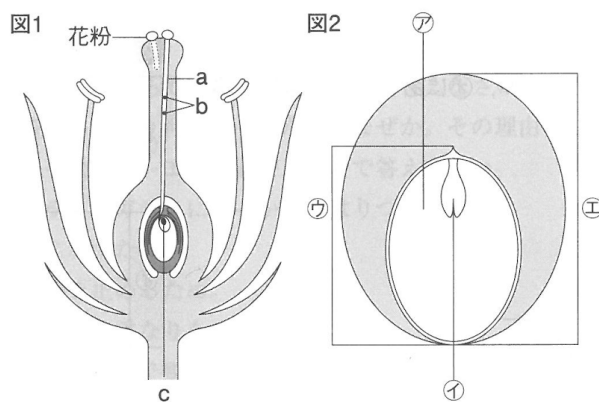


- (1) 図の受精卵は何個の細胞できているか。
- (2) 図の①～④を、発生の過程の順に並べ、記号で答えなさい。
- (3) 図の①～④をつくる細胞の数について述べた文として正しいものを、次のア～ウから1つ選び、記号で答えなさい。  
 ア ①をつくる細胞の数は、③をつくる細胞の数より多い。  
 イ ②をつくる細胞の数は、①をつくる細胞の数より少ない。  
 ウ ①をつくる細胞の数は、④をつくる細胞の数より多い。

**3** (5点×3=15点)

(1)	
(2)	
(3)	

**4** 下の図1は、被子植物の生殖の様子を模式的に表したものである。また、図2は、この被子植物の果実を模式的に表したものである。これらについて、あとの問いに答えなさい。



- (1) 受精とは、図1のa～cのどことどここの核が合体することか。記号で答えなさい。
- (2) 受精が行われたあと、図1のcの部分は、図2の①～④のどの部分になるか。記号で答えなさい。
- (3) 図2で、③の部分は何というか。

**4** (5点×3=15点)

(1)	
(2)	
(3)	

解答

- 1** (1) 無性生殖 (2) 栄養生殖 (3) 精子 (4) 受精 (5) 発生 (6) 胚  
(7) 卵細胞 (8) 精細胞 (9) 花粉管 (10) 減数分裂



- 3** (1) 1個 (2) ウ→イ→エ→ア (3) ア

- 4** (1) bとc (2) イ (3) 種子